

# Co to jest wstrząs i jak go leczymy w Uniwersyteckim Szpitalu Klinicznym we Wrocławiu

Wiktor Kuliczkowski

Instytut Chorób Serca

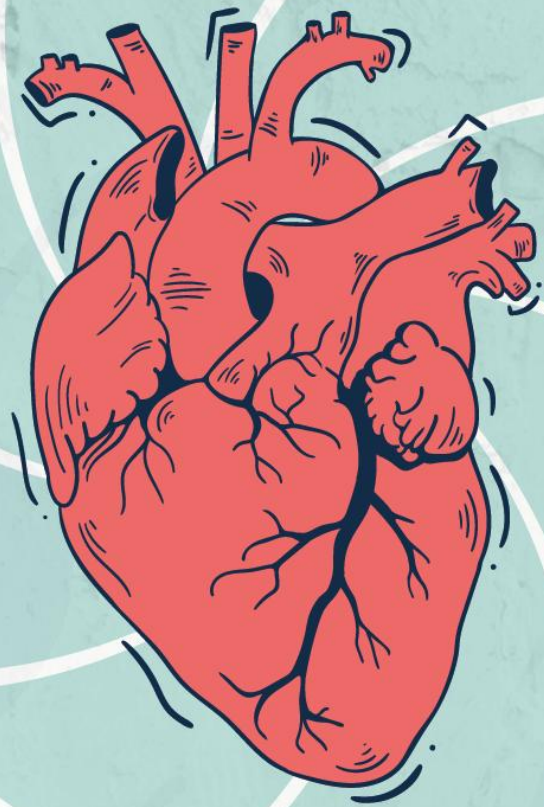
Uniwersytet Medyczny we Wrocławiu

Szlachetne zdrowie,  
Nikt się nie dowie,  
Jako smakujesz,  
Aż się zepsujesz.

Jan Kochanowski



Wstrząśnięty



niezmieszany

# Wstrząs kardiogeny wg AI

- Stan nagłego i poważnego pogorszenia czynności serca, w którym serce nie pompuje wystarczającej ilości krwi, co prowadzi do niedotlenienia i uszkodzenia narządów
- Skrajna postać niewydolności serca, stanowi zagrożenie życia

# Przyczyny uszkodzenia serca prowadzące do wstrząsu kardiogennego

- ZAWAŁ
- ZAPALENIE
- WADY ZASTAWEK
- WRODZONE SCHORZENIA MIĘŚNIA SERCA
  - TOKSYNY
  - INNE

# Organy CZŁOWIEKA



płuca



mózg



serce



wątroba



żołądek



jelito  
cienkie



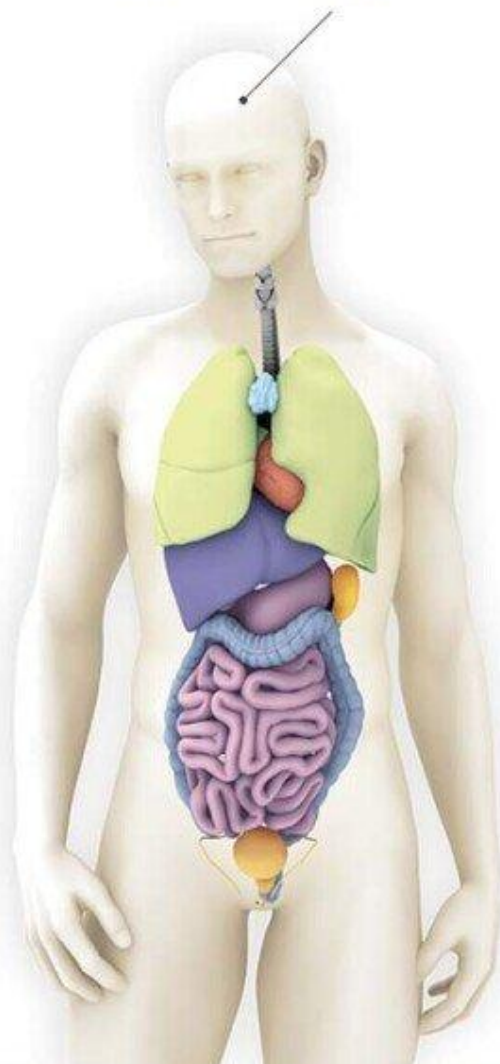
jelito  
grube



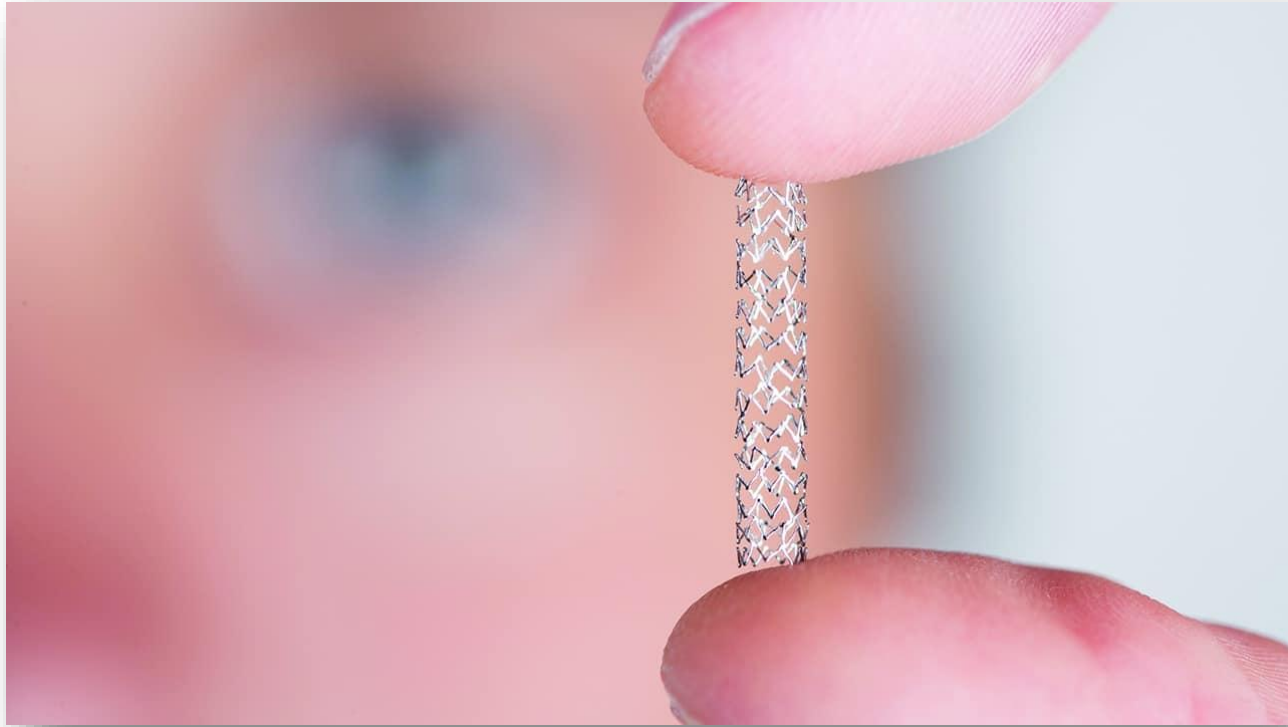
nerki



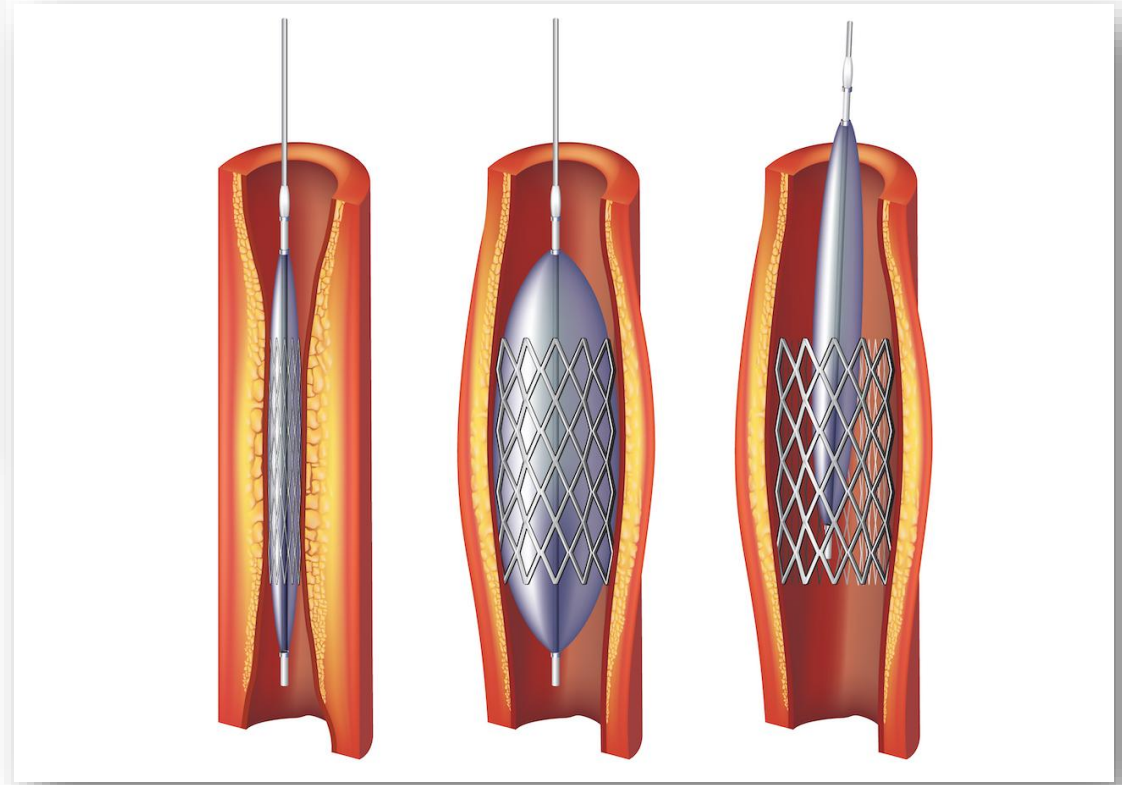
pęcherz  
moczowy

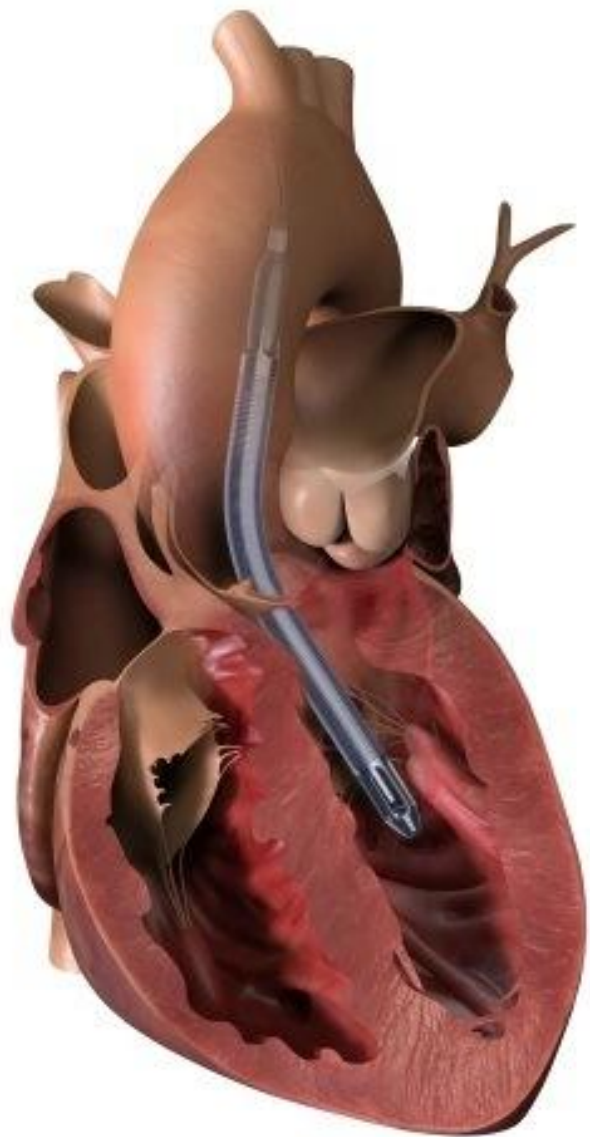




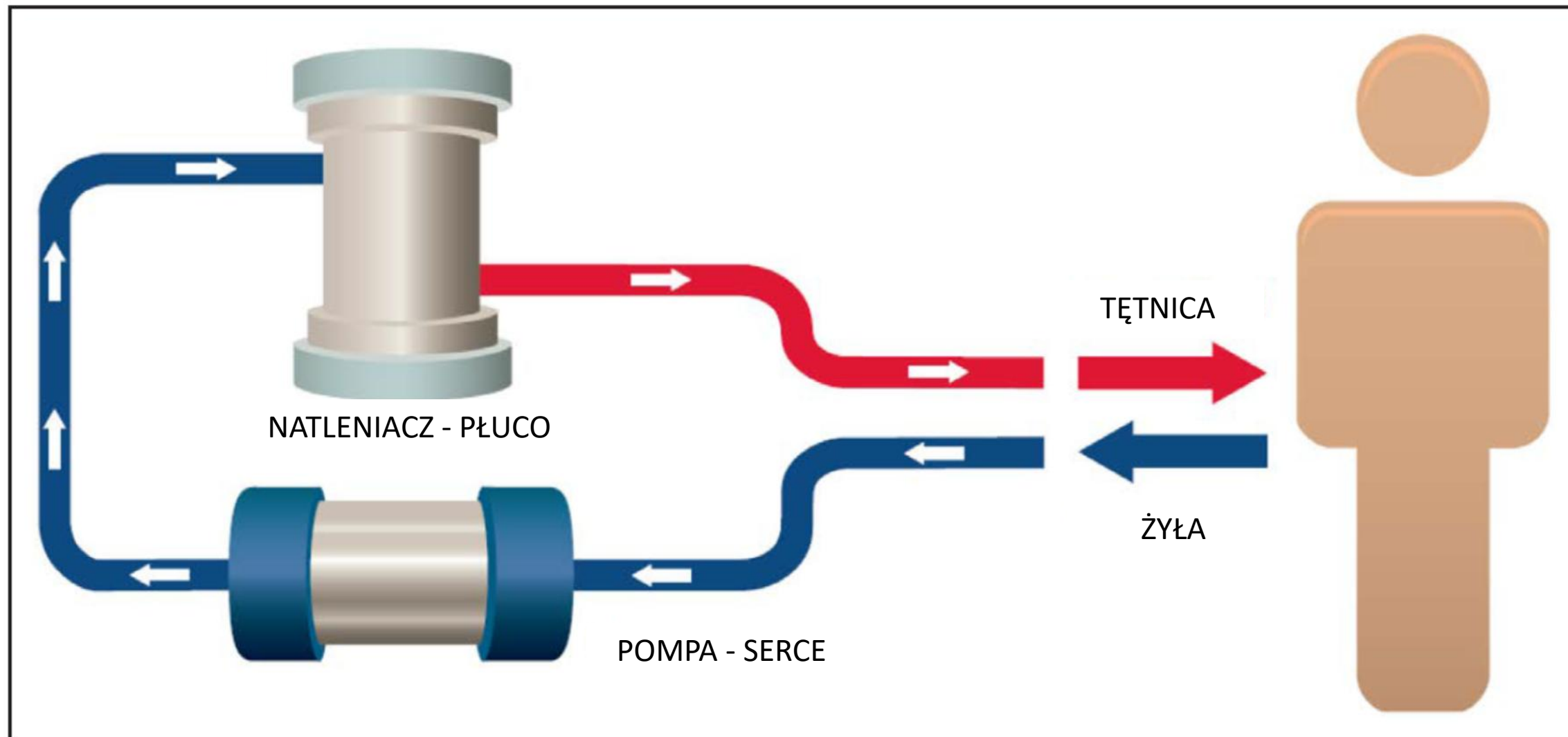


**STENT**

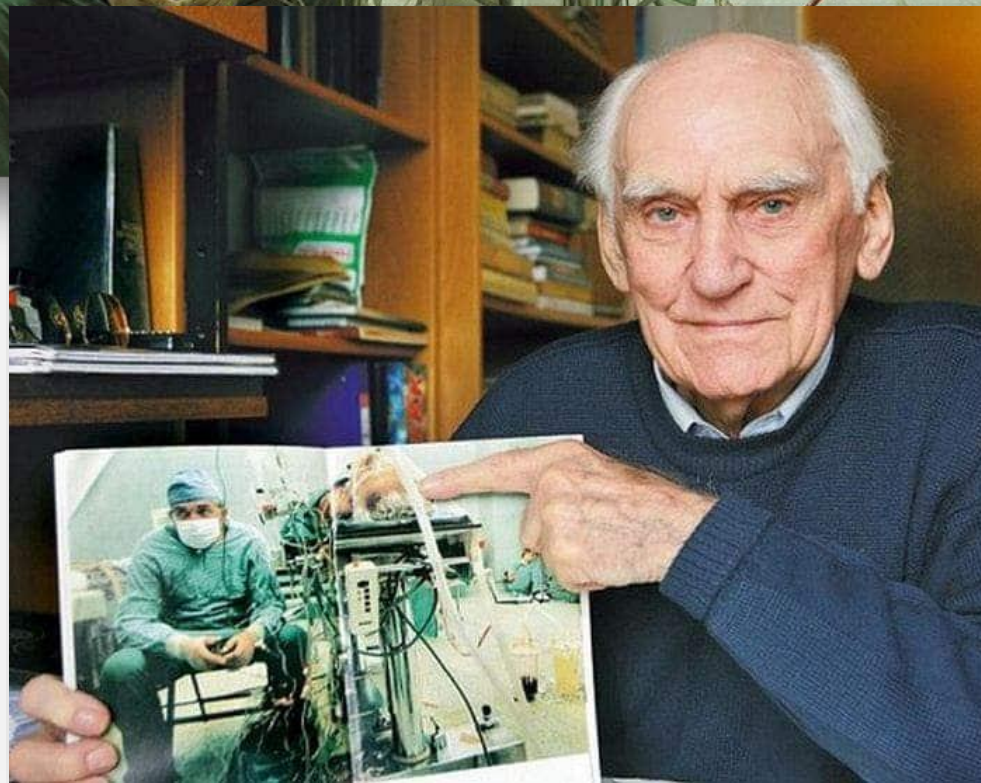
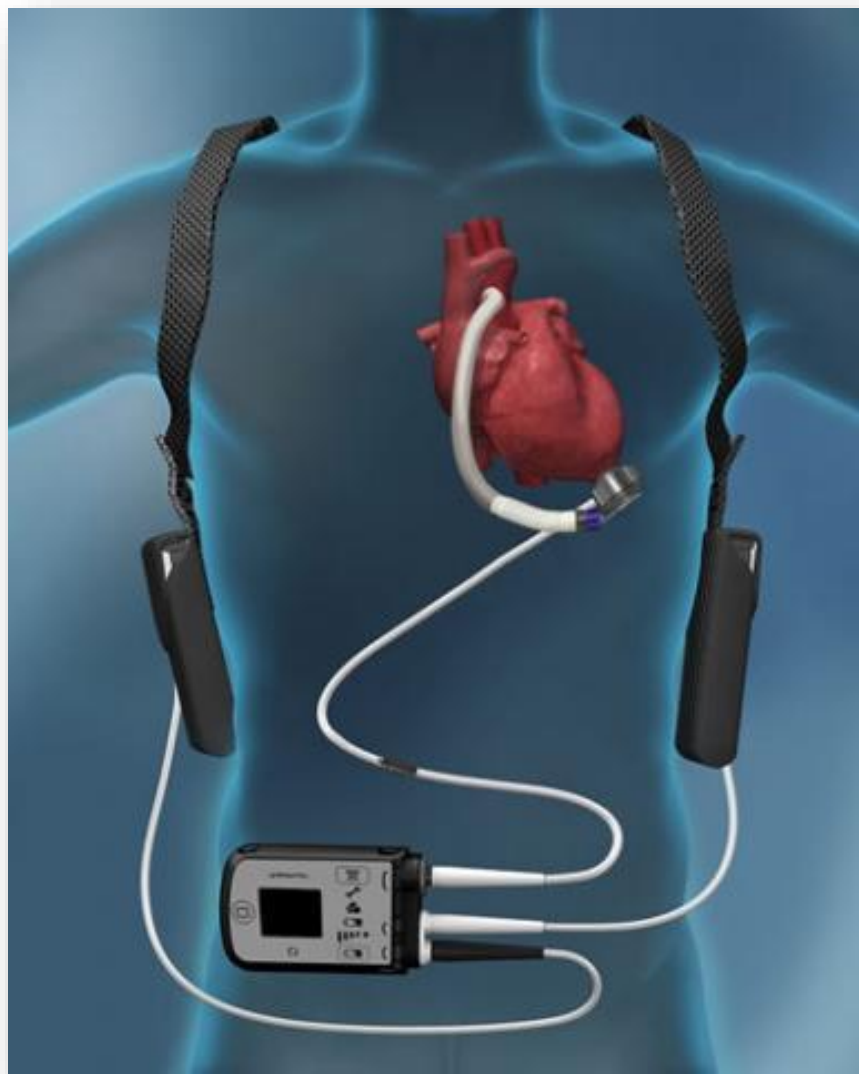




**Pompa Impella**



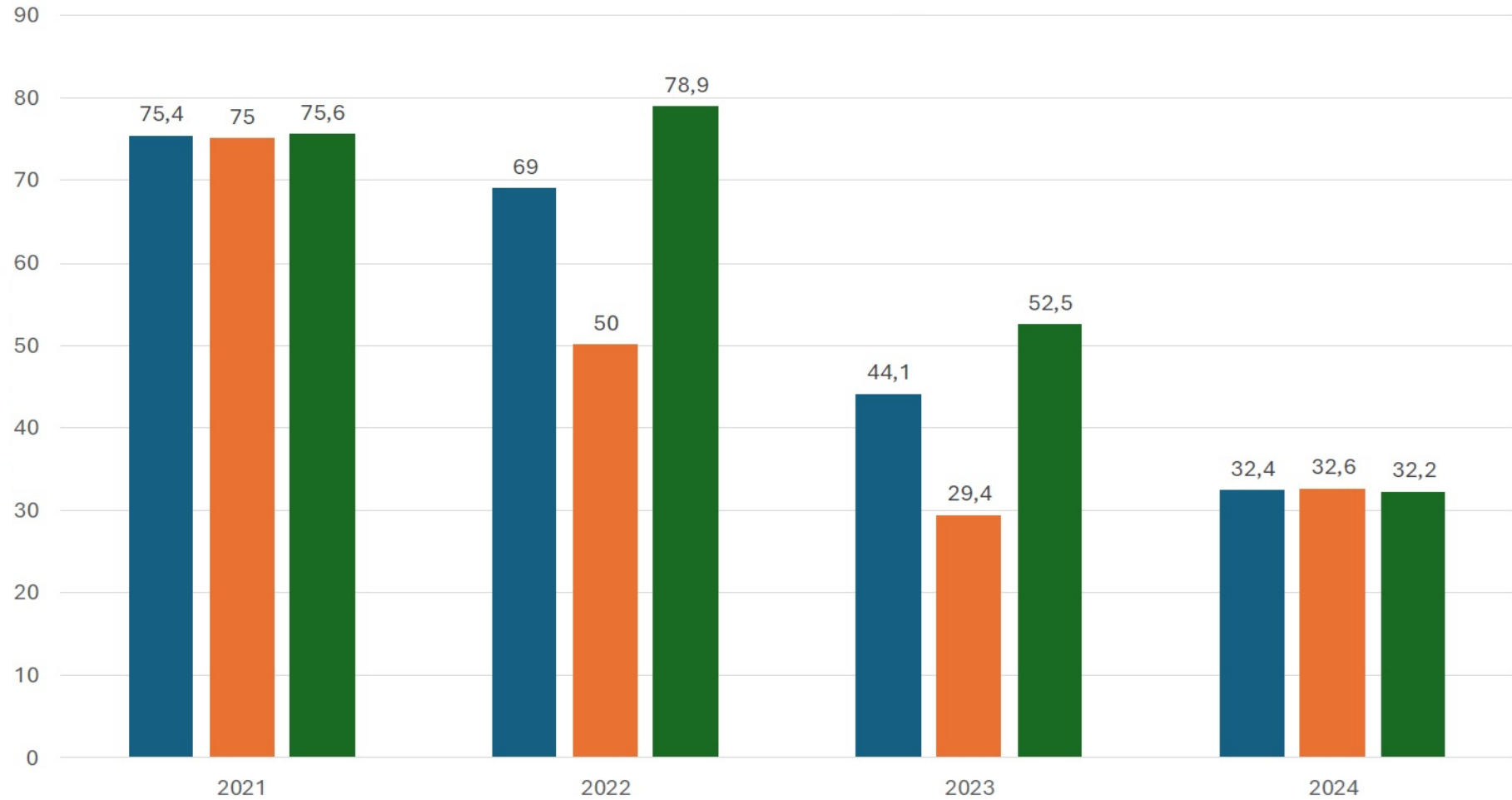
# ECMO







## ŚMIERTELNOŚĆ w SZPITALU (%)



**CAŁKOWITA**

**ZE WSPOMAGANIEM**

**BEZ WSPOMAGANIA**



**KARDIOLOGIA**



**KARDIOCHIRURGIA**



**ANESTEZJOLOGIA**



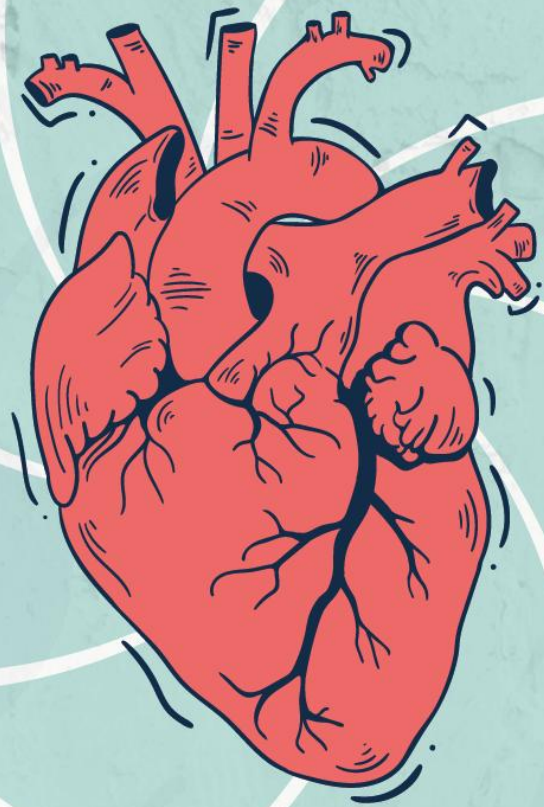
**REHABILITANCI**

## „WSTRZAŚNIĘTY, NIEZMIESZANY” – JAK ŻYĆ PO WSTRZAŚIE KARDIOGENNYM

Nasza inicjatywa skierowana jest do pacjentów, którzy przeszli wstrząs kardiogeny, oraz ich bliskich. Celem projektu jest budowanie społeczności, w której pacjenci mogą się wzajemnie wspierać, dzielić doświadczeniami i odnaleźć odpowiedzi na pytania związane z wyzwaniami życia po opuszczeniu szpitala.



Wstrząśnięty



niezmieszany